



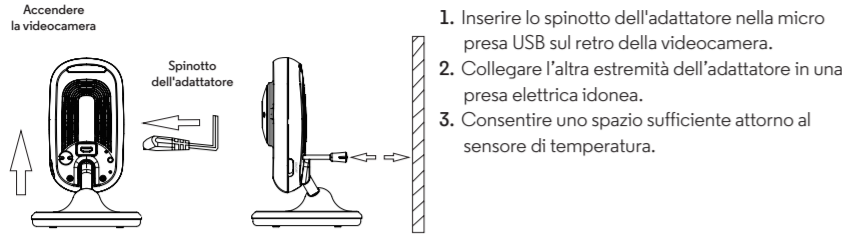
GUIDA RAPIDA ALL'AVVIO

EU IT

Per una spiegazione completa di tutte le funzioni e le istruzioni, far riferimento alla Guida utente.

1. Configurazione della videocamera Wi-Fi® Home

A. Collegamento all'alimentazione.



- Inserire lo spinotto dell'adattatore nella micro presa USB sul retro della videocamera.
- Collegare l'altra estremità dell'adattatore in una presa elettrica idonea.
- Consentire uno spazio sufficiente attorno al sensore di temperatura.

B. Installare l'applicazione Hubble for Motorola Monitors.



Scaricare l'app Hubble for Motorola Monitors da App Store per dispositivi iOS o da Google Play™ Store per dispositivi Android™.

AVVERTENZA:

RISCHIO DI STRANGOLAMENTO - Se questa unità è utilizzata per monitorare neonati o bambini, tenere il cavo di unità e adattatore a oltre 1 metro dalla culla e fuori dalla portata del bambino. Non mettere mai videocamera o cavi all'interno della culla o vicino al lettino.
Fissare i cavi fuori dalla portata del bambino. Non utilizzare mai prolunghe con gli adattatori CA. Utilizzare solo gli adattatori CA in dotazione.

C. Visualizzazione su smartphone, tablet e computer compatibili.



- Avviare l'app Hubble su smartphone o tablet compatibile.
- Seguire le istruzioni contenute nella app per creare il proprio account Hubble e collegarsi alla videocamera Wi-Fi®.
- Accedere al proprio account su smartphone, tablet compatibili o attraverso <https://app.hubbleconnected.com/#login> dal PC per accedere alla trasmissione della videocamera dal vivo.

Rispettare i seguenti requisiti minimi di sistema:

Smartphone/Tablet: iOS 7, Android™ 4.2

PC (solo per visualizzazione – NON configurazione): Windows® 7, Mac OS® 10.7, Chrome™ 24, Internet Explorer® 9, Safari® 6, Firefox® 18, Adobe® Flash® 15, Java™ 7

Requisiti Wi-Fi®:

Banda larga di carico di almeno 0,6 Mbps per videocamera. Testare la propria velocità internet al sito web: <http://www.speedtest.net/>

2. Informazioni generali

Se il prodotto non dovesse funzionare in modo corretto, leggere la presente Guida rapida all'avvio o la Guida utente relativa a uno dei modelli elencati a pagina 1.

Contatto assistenza clienti:

0260060660 in Italia

Email: motorola-mbp@tdm.de

Garanzia limitata prodotti di consumo e accessori ("Garanzia")

Garanzia per aver acquistato questo prodotto a marchio Motorola fabbricato su licenza di Binatone Electronics International LTD ("BINATONE").

Cosa copre questa garanzia?

Con le esclusioni indicate di seguito, BINATONE garantisce che questo prodotto a marchio Motorola ("Prodotto") o l'accessorio certificato ("Accessorio") venduto per essere utilizzato con questo prodotto, è fabbricato per essere esente da difetti nei materiali e nella lavorazione per il normale utilizzo da parte dell'utente per il periodo indicato di seguito. Questa garanzia è esclusiva e non è trasferibile. LA PRESENTE GARANZIA CONCEDE ALL'UTENTE DIRITTI LEGALI SPECIFICI. L'UTENTE PUÒ INOLTRE GODERE DI ALTRI DIRITTI LEGALI CHE VARIANO IN BASE ALLO STATO, ALLA PROVINCIA O AL PAESE. I VANTAGGI CONFERITI DA QUESTA GARANZIA LIMITATA SI AGGIUNGONO ALLE LEGGI E LE NORME IN MATERIA DI TUTELA DEI CONSUMATORI VIGENTI NEL PAESE DI ACQUISTO DEL PRODOTTO O DI RESIDENZA DELL'ACQUIRENTE (SE DIVERSO), PER UNA COMPRESIONE COMPLETA DEI DIRITTI DELL'UTENTE, FARE RIFERIMENTO ALLE LEGGI DEL PROPRIO PAESE, PROVINCIA O STATO.

Chi è coperto?

Questa garanzia si estende solo al primo acquirente e non è trasferibile.

Cosa farà BINATONE?

BINATONE o il suo distributore autorizzato, a sua discrezione e entro un tempo commercialmente ragionevole, riparerà o sostituirà senza addebiti qualunque Prodotto o Accessorio che non sia conforme a questa Garanzia. Potremmo utilizzare Prodotti, Accessori o parti funzionalmente equivalenti rimessi a nuovo, riparati, usati o nuovi.

Quali altre limitazioni ci sono?

TUTTE LE GARANZIE IMPLICITE, COMPRESSE MA SENZA LIMITARSI A, LE GARANZIE IMPLICITE DI COMMERCIALIBILITÀ E ADEGUATEZZA AD UN PARTICOLARE SCOPO SARANNO LIMITATE ALLA DURATA DI QUESTA GARANZIA IMPLICITA, ALTRIMENTI LA RIPARAZIONE O LA SOSTITUZIONE ASSICURATE AI SENSI DI QUESTA GARANZIA ESPRESSA LIMITATA È IL RIMEDIO ESCLUSIVO DELL'UTENTE ED È DATA AL POSTO DI TUTTE LE ALTRE GARANZIE ESPRESSE O IMPLICITE. IN NESSUN CASO MOTOROLA O BINATONE SARANNO RESPONSABILI, SIA PER CONTRATTO CHE PER ILLECITO (INCLUSA LA NEGLIGENZA) PER DANNI CHE SUPERINO IL PREZZO DI ACQUISTO DEL PRODOTTO O DELL'ACCESSORIO NÉ PER DANNI INDIRETTI. INCIDENTALI, SPECIALI O CONSEGUENZIALI DI ALCUN TIPO NÉ PER PERDITA DI INTROITI O PROFITTI, PERDITA DI AFFARI, PERDITA DI INFORMAZIONI O ALTRE PERDITE FINANZIARIE DERIVANTI DA O IN CONNESSIONE CON LA POSSIBILITÀ O L'IMPOSSIBILITÀ DI UTILIZZARE I PRODOTTI O GLI ACCESSORI NELLA MISURA MASSIMA CHE QUESTI DANNI POSSONO ESSERE DISCONOSCIUTI PER LEGGE.

Alcune giurisdizioni non consentono la limitazione o l'esclusione di danni incidentali o consequenziali o limiti alla durata di una garanzia implicita, pertanto le suddette limitazioni o esclusioni potrebbero non applicarsi a tutti. Questa Garanzia conferisce all'acquirente specifici diritti legali; l'acquirente potrebbe inoltre beneficiare di diritti aggiuntivi che variano da una giurisdizione all'altra.



motorola

MODELLO:

FOCUS68

FOCUS68-2

FOCUS68-3

FOCUS68-4

FOCUS68-W

FOCUS68-W2

FOCUS68-W3

FOCUS68-W4

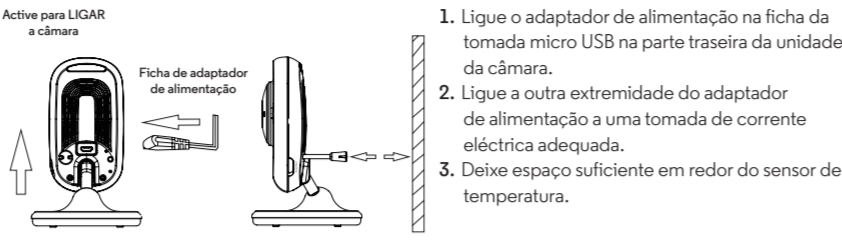
MANUAL DE INICIAÇÃO RÁPIDA

EU PT

Para uma explicação completa de todas as funcionalidades e instruções, consulte o manual do utilizador.

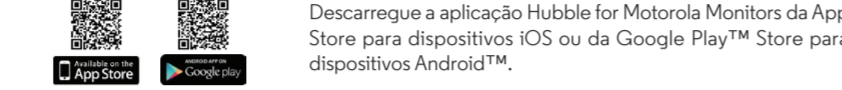
1. Configurar a sua câmara de vídeo residencial Wi-Fi®

A. **Ligação à fonte de alimentação.**



- Ligue o adaptador de alimentação na ficha da tomada micro USB na parte traseira da unidade da câmara.
- Ligue a outra extremidade do adaptador de alimentação a uma tomada de corrente eléctrica adequada.
- Deixe espaço suficiente em redor do sensor de temperatura.

B. **Instalar a aplicação Hubble for Motorola Monitors App.**



Descarregue a aplicação Hubble for Motorola Monitors da App Store para dispositivos iOS ou da Google Play™ Store para dispositivos Android™.

AVISO:

PERIGO DE ESTRANGULAMENTO - Caso esta unidade esteja a ser utilizada para monitorizar bebés ou crianças, mantenha a unidade e o cabo do adaptador a mais de 1 metro de distância do berço e fora do alcance do alcance destes. Nunca coloque a câmara ou os cabos dentro de um berço ou próximos de uma cama. Prenda o cabo longe do alcance da criança. Nunca utilize cabos de extensão com adaptadores de corrente alternada (CA). Utilize apenas os adaptadores CA fornecidos.

C. **Ver em smartphones, tablets e computadores compatíveis.**



- Abra a aplicação Hubble no seu smartphone ou tablet compatível.
- Siga as instruções na aplicação para criar a sua conta Hubble e realizar a ligação da sua câmara Wi-Fi®.
- Inicie a sessão na sua conta através do seu smartphone ou tablet compatível ou através de <https://app.hubbleconnected.com/#login> no seu computador para aceder à transmissão em directo da câmara.

Lembre-se dos seguintes requisitos mínimos do sistema:

Smartphones/Tablets: iOS 7, Android™ 4.2

PC (apenas para visualização – Não para configuração): Windows® 7, Mac OS® 10.7,

Chrome™ 24, Internet Explorer® 9, Safari® 6, Firefox® 18, Adobe® Flash® 15, Java™ 7

Requisitos Wi-Fi®:

Pelo menos 0,6 Mbps eúros ζωνής na αποστολή (upload) ανά κάμερα. Ελέγξτε την ταχύτητα του Internet στο: <http://www.speedtest.net/>



motorola

MONTELO:

FOCUS68

FOCUS68-2

FOCUS68-3

FOCUS68-4

FOCUS68-W

FOCUS68-W2

FOCUS68-W3

FOCUS68-W4

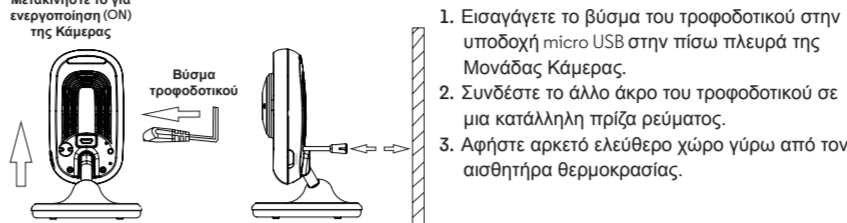
ΟΔΗΓΟΣ ΓΡΗΓΟΡΗΣ ΕΝΑΡΞΗΣ ΧΡΗΣΗΣ

EU EL

Για πλήρη και αναλυτική εγείγηση όλων των χαρακτηριστικών και για οδηγίες, ανατρέξτε στον Οδηγό Χρήσης.

1. Εγκατάσταση της Οικιακής Βιντεοκάμερας Wi-Fi®

A. **Συνδέστε στην πρίζα ρεύματος.**



- Εισαγάγετε το βύσμα του τροφοδοτικού στην υποδοχή micro USB στην πίσω πλευρά της Μονάδας Κάμερας.
- Συνδέστε το άλλο άκρο του τροφοδοτικού σε μια κατάλληλη πρίζα ρεύματος.
- Αφήστε αρκετό ελεύθερο χώρο γύρω από τον αισθητήρα θερμοκρασίας.

B. **Εγκαταστήστε την εφαρμογή Hubble for Motorola Monitors.**



Κάντε λήψη της εφαρμογής Hubble for Motorola Monitors από το App Store για συσκευές iOS ή από το Google Play™ Store για συσκευές Android™.

ΠΡΟΕΙΔΟΠΟΙΗΣΗ:

ΚΙΝΔΥΝΟΣ ΣΤΡΑΓΓΙΛΙΣΜΟΥ – Σε περίπτωση που αυτή η συσκευή χρησιμοποιείται για την παρακολούθηση μωρών ή παιδιών, διατηρήστε το καλώδιο της μονάδας και του τροφοδοτικού σε απόσταση πάνω από 1 μέτρο από αυτό. Ποτέ μην τοποθετείτε την κάμερα ή τα καλώδια κοντά στο κρεβάτι ή μέσα στην κούνια. Στερεώστε το καλώδιο μακριά από τα παιδιά. Ποτέ μη χρησιμοποιείτε καλώδια προέκτασης με τα τροφοδοτικά AC. Χρησιμοποιείτε μόνο τα παρεχόμενα τροφοδοτικά AC.

C. **Θέσση σε συμβατά Smartphones, Tablets & υπολογιστές.**



- Άνοιξε την εφαρμογή Hubble στο συμβατό smartphone σας ή το tablet σας.
- Ακολουθήστε της οδηγίες που δίνονται στην εφαρμογή για να δημιουργήσετε τον δικό σας Hubble for Motorola Monitors λογαριασμό και να συνδέσετε την Κάμερα Wi-Fi®.
- Συνδεθείτε με το λογαριασμό σας στο συμβατό σας smartphone, tablet ή μέσω της ιστοσελίδας <https://app.hubbleconnected.com/#login> στον υπολογιστή σας για να αποκτήσετε πρόσβαση στην κάμερά σας.

Λάβετε υπόψη σας τις ακόλουθες ελάχιστες απαιτήσεις του συστήματος:

Smartphones/Tablets: iOS 7, Android™ 4.2

PC (μόνο για θέσση – OXI για εγκατάσταση): Windows® 7, Mac OS® 10.7,

Chrome™ 24, Internet Explorer® 9, Safari® 6, Firefox® 18, Adobe® Flash® 15, Java™ 7

Απαιτήσεις για το δίκτυο Wi-Fi®:

Τουλάχιστον 0,6 Mbps εύρος ζώνης για αποστολή (upload) ανά κάμερα. Ελέγξτε την ταχύτητα του Internet στο: <http://www.speedtest.net/>

2. Γενικές πληροφορίες

Εάν το προϊόν σας δεν λειτουργεί σωστά, διαβάστε αυτόν τον Οδηγό Γρήγορης Έναρξης Χρήσης ή τον Οδηγό Χρήσης.

Επικοινωνήστε με την Υπηρεσία Εξυπηρέτησης Πελατών:
+91805 938 802 στην Ελλάδα
Email: motorola-mbp@tdm.de

Περιορισμένη εγγύηση καταναλωτικών προϊόντων και αξεσουάρ ("Εγγύηση")

Σας ευχαριστούμε που αγοράσατε αυτό το προϊόν της μάρκας Motorola που κατασκευάζεται κατ'ανάκληση από την Binatone Electronics International LTD ("BINATONE").

Τι καλύπτει η παρούσα εγγύηση

Πέραν των εξαιρέσεων που ορίζονται παρακάτω, η BINATONE εγγυάται ότι το παρόν προϊόν ("Προϊόν") ή εγκεκριμένο αξεσουάρ ("Αξεσουάρ") μάρκας Motorola που πωλείται για χρήση με το εν λόγω προϊόν δεν θα παρουσιάσει ελαττώματα υλικών και κατασκευής υπό συνθήκες φυσιολογικής καταναλωτικής χρήσης για τη χρονική περίοδο που καθορίζεται παρακάτω. Η παρούσα Εγγύηση αποτελεί τη μόνη και αποκλειστική σας εγγύηση και δεν μπορεί να μεταβιβαστεί σε τρίτους.
Η ΠΑΡΟΥΣΑ ΕΓΓΥΗΣΗ ΣΑΣ ΠΑΡΑΧΩΡΕΙ ΣΥΓΚΕΚΡΙΜΕΝΑ ΝΟΜΙΜΑ ΔΙΚΑΙΩΜΑΤΑ ΚΑΙ ΕΝΔΕΧΕΤΑΙ ΝΑ ΕΧΕΤΕ ΚΑΙ ΆΛΛΑ ΔΙΚΑΙΩΜΑΤΑ ΠΟΥ ΔΙΑΦΕΡΟΥΝ ΑΝΑΛΟΓΑ ΜΕ ΤΗΝ ΠΟΛΙΤΕΙΑ, ΤΗΝ ΠΕΡΙΟΧΗ Η ΤΗ ΧΩΡΑ. ΓΙΑ ΤΟΥΣ ΚΑΤΑΝΑΛΩΤΕΣ ΠΟΥ ΚΑΛΥΠΤΟΝΤΑΙ ΑΠΟ ΤΟΥΣ ΝΟΜΟΥΣ Η ΤΟΥΣ ΚΑΝΟΝΙΣΜΟΥΣ ΠΕΡΙ ΠΡΟΣΤΑΣΙΑΣ ΤΟΥ ΚΑΤΑΝΑΛΩΤΗ ΣΤΗ ΧΩΡΑ ΩΡΑΣ ΤΟΥΣ Η, ΕΑΝ ΑΥΤΗ ΔΙΑΦΕΡΕΙ, ΣΤΗ ΧΩΡΑ ΚΑΤΟΙΚΙΑΣ ΤΟΥΣ, ΤΑ ΟΦΕΛΗ ΑΠΟ ΤΗΝ ΠΑΡΟΥΣΑ ΠΕΡΙΟΡΙΣΜΕΝΗ ΕΓΓΥΗΣΗ ΠΑΡΕΧΟΝΤΑΙ ΕΠΙΠΡΟΣΘΕΤΩΣ ΟΛΩΝ ΤΩΝ ΔΙΚΑΙΩΜΑΤΩΝ ΚΑΙ ΜΕΣΩΝ ΑΠΟΚΑΤΑΣΤΑΣΗΣ ΠΟΥ ΠΑΡΕΧΟΥΝ ΟΙ ΕΝ ΛΟΓΟ ΝΟΜΟΙ Η ΚΑΝΟΝΙΣΜΟΙ ΠΕΡΙ ΠΡΟΣΤΑΣΙΑΣ ΤΟΥ ΚΑΤΑΝΑΛΩΤΗ ΓΙΑ ΤΗΝ ΠΛΗΡΗ ΚΑΤΑΝΟΗΣΗ ΤΩΝ ΔΙΚΑΙΩΜΑΤΩΝ ΣΑΣ. ΜΠΟΡΕΙΤΕ ΝΑ ΣΥΜΒΟΥΛΕΥΤΕΙΤΕ ΤΟΥΣ ΝΟΜΟΥΣ ΤΗΣ ΧΩΡΑΣ ,ΤΗΣ ΠΕΡΙΟΧΗΣ Η ΤΗΣ ΠΟΛΙΤΕΙΑΣ ΣΑΣ.

Ποιος καλύπτεται:

Η παρούσα Εγγύηση καλύπτει μόνο τον αρχικό καταναλωτή-αγοραστή και δεν μπορεί να μεταβιβαστεί σε τρίτους.

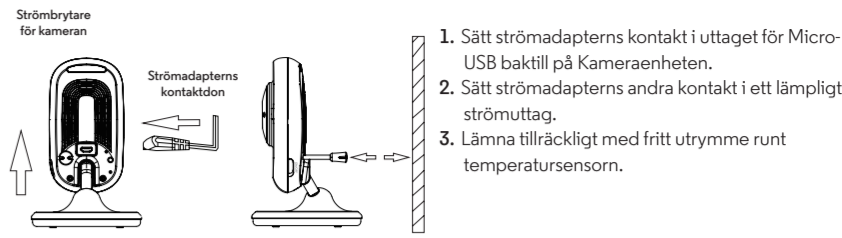
SNABBSTARTSGUIDE

EU SV

Se vidare i Bruksanvisningen för instruktioner och fullständiga förklaringar av alla egenskaper.

1. Inställning av din WiFi® Home Videokamera

A. **Anslut till strömkälla.**



- Sätt strömadapters kontakt i uttaget för Micro-USB baktill på Kameraenheten.
- Sätt strömadapters andra kontakt i ett lämpligt strömtag.
- Lämnna tillräckligt med fritt utrymme runt temperatursensorn.

B. **Installera appen "Hubble for Motorola Monitors".**



Ladda ner appen Hubble for Motorola Monitors från App Store för iOS eller från Google Play™ Store för Android™.

VARNING:

RISK FÖR STRYPNING - Om kameran används för övervakning av småbarn, måste apparaten och dess strömledad ligga mer än 1 meter från barnets säng och utom dess räckhåll. Placera aldrig kameran eller sladdar inne i barnets säng. Säkra sladden så att barnet inte kan nå det. Använd ingen förlängningskabel med strömadaptarna. Använd bara de strömadaptrar som levererats med produkten.

C. **Använd en Smartphone, surfplatta eller dator för att titta.**



- Öppna appen Hubble på din kompatibla smartphone eller surfplatta.
- Följ instruktionerna i appen för att skapa ett konto hos Hubble och ansluta din Wi-Fi® kamera.
- Logga in på ditt konto på din smartphone, surfplatta eller via <https://app.hubbleconnected.com/#login> på din PC för att se bilderna från kameran.

Observera följande minimikrav för systemet:

Smartphone/Surfplatta: iOS 7, Android™ 4.2

PC (bara för att se bilder – INTE för inställningar): Windows® 7, Mac OS® 10.7, Chrome™ 24, Internet Explorer® 9, Safari® 6, Firefox® 18, Adobe® Flash® 15, Java™ 7

WiFi®-krav:

Minst 0,6 Mbps bandbredd per kamera. Kontrollera hastigheten på din Internetanslutning på: <http://www.speedtest.net/>

2. Allmän information

Läs dessa snabbstartsinstruktioner eller bruksanvisningen för modellerna i listan på sid. I om produkten inte fungerar som den skall.

Kontakta Kundtjänst:

0825203823 i Sverige

E-post: motorola-mbp@tdm.de

Begränsad garanti för konsumentprodukter och tillbehör ("Garanti")

Tack för att du har köpt den här Motorolamärkta produkten som har tillverkats på licens av Binatone Electronics International LTD ("BINATONE").

Vad täcker garantin?

Med förbehåll för undantagen nedan garanterar BINATONE att denna produkt ("produkten"), som bär varumärket Motorola, eller detta certifierade tillbehör ("tillbehör") som säljs för användning med denna produkt och som bär varumärket Motorola är tillverkad/tillverkat för att vara felfri/fejlritt vad gäller material och utförande under normal användning av konsumenten under den period som anges nedan. Denna garanti gäller endast dig och kan inte överlätas. DENNA GARANTI GER DIG SPECIFIKA LAGLIGA RÄTTIGHETER, OCH DU KANSKE ÄVEN HAR ANDRA RÄTTIGHETER SOM ÄR OLIKA FÖR OLIKA JURISDIKTIONER. FÖR DE KONSUMENTER SOM HAR VISS TACKNING AV KONSUMENTLAGSTIFTNINGEN ELLER ANDRA BESTÄMMELSER I SITT HEMLAND ELLER, OM EJ DETSAMMA, I DET LAND DE BOR, ÄR SKYDDET I DENNA GARANTI UTÖVER DET SKYDD DE FÅR AV KONSUMENTLAGSTIFTNINGEN ELLER DE ANDRA BESTÄMMELSERNA. BEAKTA LAGSTIFTNINGEN OCH BESTÄMMELSERNA I DET LAND DU BEFINNER DIG FÖR ATT FÅ FULL INFORMATION OM DIN RÄTTIGHETER.

Vem täcker garantin?

enna garanti gäller endast den första köparen och kan inte överlätas.

Hur agerar BINATONE?

BINATONE eller dess auktoriserade distributör kommer, efter eget val och inom en kommersiellt rimlig tid, att uttan kostnad reparera och ersätta alla produkter eller tillbehör som inte överensstämmer med denna garanti. Vi kan använda funktionsmässigt likvärdiga rekonstruktionerade/ renoverade/begagnade eller nya produkter, tillbehör eller delar.

Vilka andra begränsningar finns?

ALLA UNDERFÖRSTÄDDA GARANTIER, INKLUSIVE UNDERFÖRSTÄDDA GARANTIER OM SÄLJBARHET OCH LÄMPLIGHET FÖR ETT VISST SYFTE, SKA VARA BEGRÄNSADE TILL DENNA BEGRÄNSADE GARANTINS VARAKTIGHET. I ÖVRIGT ÄR REPARATION ELLER BYTE ENLIGT DENNA GARANTI UTTRYCKLIGA BEGRÄNSADE GARANTI DEN ENDA ERSÄTTNING KONSUMENTEN GES, OCH DEN TILLHANDAHÅLLS ISTÄLLET FÖR ALLA ANDRA GARANTIER, UTTRYCKLIGA ELLER UNDERFÖRSTÄDDA. MOTOROLA ELLER BINATONE ÄR UNDER INGA OMSTÄNDIGHETER ANSVARIGA FÖR SKADOR, VARE SIG DE ÄR AVTALSFRÄTTSLIGA ELLER EJ (INKLUSIVE FÖRUMULIGHET), OCH ÖVERSTIGER INKÖPSPRISET AV PRODUKTEN ELLER TILLBEHÖRET, ELLER FÖR INDIREKTA, ÖFÖRUTSEDDA OCH SÄRSKILDA SKADOR ELLER FÖLJDSKADOR AV NÅGOT SLAG, ELLER FÖR FÖRLUST AV INKOMST ELLER VINST, FÖRLUST AV VERKSAMHET, FÖRLUST AV INFORMATION ELLER ANDRA FINANSIELLA FÖRLUSTER PÅ GRUND AV ELLER I samband med FÖRMÅGAN ELLER OFÖRMÅGAN ATT ANVÄNDA PRODUKTERNA ELLER TILLBEHÖREN, I DEN MÅN DESSA SKA DESTÄND KAN BEGRÄNSAS ENLIGT LAG.

Vissa länder tillåter inte begränsning eller utslutande av oförutsedda skador eller följdskador, eller begränsning av en underförstådd garanti varaktighet, så ovanstående begränsningar eller undantag kanske inte gäller dig. Garantin ger dig särskilda lagliga rättigheter och du kan även ha andra rättigheter som skiljer mellan olika länder.

Prodotti coperti	Durata della copertura
Prodotti di consumo	Due (2) anni dalla data di acquisto del prodotto originale da parte del primo acquirente del prodotto.
Accessori di consumo	Novanta (90) giorni dalla data di acquisto degli accessori originali da parte del primo acquirente del prodotto.
Prodotti di consumo e Accessori di consumo riparati o sostituiti	Il periodo residuo della garanzia originale o novanta (90) giorni dalla data di restituzione all'utente, a seconda di quale è più lungo.

Esclusioni

Normale usura. Manutenzione periodica, riparazioni e sostituzione di parti per normale usura sono escluse dalla copertura.

Abuso e utilizzi scorretti. Difetti o danni che derivino da: (a) funzionamento o conservazione scorretti, usi scorretti o abusi, incidenti o negligenza, come danni fisici (fessure, graffi, ecc.) alla superficie del prodotto dovuto a uso scorretto; (b) contatto con liquidi, acqua, pioggia, estrema umidità o forte traspirazione, sabbia, sporco o simili, estremo calore o alimenti; (c) uso del Prodotto o degli Accessori a fini commerciali o che sottopongono il Prodotto o l'Accessorio a utilizzo o condizioni anomali; o (d) altre azioni che non sono colpa di MOTOROLA o BINATONE sono esclusi dalla copertura.

Utilizzo di prodotti o accessori non a marchio Motorola. Difetti o danni che derivino dall'utilizzo di Prodotti o Accessori o altri apparecchi periferici non a marchio Motorola o non certificati sono esclusi dalla copertura.

Manutenzione o modifiche non autorizzate. Difetti o danni derivanti da servizio, controllo, regolazione, installazione, manutenzione, trasformazione, o modifica da qualcuno diverso da MOTOROLA, BINATONE o i centri di assistenza autorizzati, sono esclusi dalla garanzia.

Prodotti alterati. Prodotti o Accessori con (a) numeri di serie o targhette con la data che siano stati rimossi, alterati o obliterati; (b) guarnizioni rotte o che mostrano segni di manomissione (c) numeri di serie della scheda che non corrispondono; o (d) alloggiamenti o parti non conformi o non a marchio Motorola sono esclusi dalla copertura.

Servizi di comunicazione. Difetti, danni o guasti di Prodotti o Accessori dovuti a servizi di comunicazione o segnali a cui ci si può iscrivere o che si possono utilizzare con i Prodotti o gli Accessori sono esclusi dalla copertura.

Come ottenere assistenza in garanzia o altre informazioni?

Per ottenere assistenza o ricevere informazioni, chiamare il numero:

0260060660 in Italia

Email: motorola-mbp@tdm.de

Si riceveranno istruzioni su come spedire i Prodotti o gli Accessori a spese e rischi propri, a un centro di riparazione autorizzato BINATONE.

Per avere assistenza bisogna includere: (a) il Prodotto o l'Accessorio; (b) la prova di acquisto originale (ricevuta) che include data, luogo e rivenditore del Prodotto; (c) se nella confezione era acclusa una scheda di garanzia, la scheda di garanzia compilata che mostri il numero di serie del Prodotto; (d) una descrizione scritta del problema; e, cosa più importante; (e) il proprio indirizzo e numero telefonico.

Questi termini e queste condizioni costituiscono l'intero accordo di garanzia tra l'utente e BINATONE riguardo ai Prodotti e agli Accessori acquistati e sostituisce qualunque precedente accordo o dichiarazione incluse dichiarazioni fatte in pubblicazioni o materiali promozionali emessi da BINATONE o dichiarazioni fatte da agenti o personale di BINATONE che possano essere state fatti in relazione a tale acquisto.

Smaltimento del dispositivo (ambiente)

Alla fine della vita di servizio del prodotto, non bisogna smaltirlo con i normali rifiuti domestici. Portare questo prodotto a un punto di raccolta per il riciclo di apparecchi elettrici ed elettronici. Il simbolo sul prodotto, sulla guida utente e/o sullo scatolo lo indica.

Alcuni dei materiali di questo prodotto possono essere riutilizzati se vengono portati a un punto per il riciclaggio. Riutilizzando alcune parti o materie prime dei prodotti usati si dà un importante contributo alla protezione dell'ambiente.

Se si ha bisogno di ulteriori informazioni sui punti di raccolta nella propria zona, contattare le autorità locali.

Dichiarazione di conformità UE

Con la presente Binatone Telecom PLC dichiara che questo tipo di apparecchiatura radio è conforme alla direttiva RE 2014/53/UE. Il testo completo della dichiarazione di conformità UE è disponibile sul sito web: www.motorolastore.com/support.

Scaricare la guida utente dal sito web: www.motorolastore.com



Produtos abrangidos	Duração da cobertura
Produtos de consumidor	Dois (2) anos a contar da data de compra original dos produtos pelo primeiro comprador do produto.
Acessórios de consumo	Noventa (90) dias a contar da data de compra original dos acessórios pelo primeiro comprador do produto.
Produtos e acessórios de consumo que são reparados ou substituídos	O saldo da garantia original ou durante noventa (90) dias a contar da data de devolução ao consumidor, consoante a data que for mais longa.

Exclusões

Uso e desgaste normal. A manutenção periódica, reparação ou substituição de peças devido a uso e desgaste normal não são abrangidas por esta garantia.

Utilização abusiva e indevida. Defeitos ou danos resultantes de: (a) funcionamento incorrecto, armazenamento, utilização indevida ou abusiva, acidentes ou negligência, tais como danos físicos (fissuras, riscos, etc.) na superfície do produto resultantes de utilização indevida; (b) contacto com líquidos, água, chuva, humidade extrema ou transpiração excessiva, areia, sujidade ou algo semelhante, calor extremo ou comida; (c) utilização dos Produtos ou Acessórios para fins comerciais ou sujeição do Produto ou Acessório a utilização ou condições anormais; ou (d) outros actos que não imputados à MOTOROLA ou à BINATONE, são excluídos desta Garantia.

Utilização de Produtos e Acessórios de outra marca que não a Motorola. Os defeitos ou danos resultantes da utilização de Produtos ou Acessórios de outra marca que não a Motorola ou que não sejam certificados pela mesma ou outros equipamentos periféricos são excluídos desta Garantia.

Reparação ou alteração não autorizada. Os defeitos ou danos resultantes de reparações, testes, ajustes, instalações, manutenções, alterações ou modificações de qualquer tipo realizados por terceiros que não a MOTOROLA, a BINATONE ou pelos seus centros de assistência técnica autorizados são excluídos desta Garantia.

Produtos alterados. Produtos ou Acessórios com (a) números de série ou etiquetas de data retirados, alterados ou obliterados; (b) selos violados ou que apresentem provas de adulteração; (c) números de série da placa não correspondentes; ou (d) estruturas ou peças não conformes ou que não sejam da marca Motorola são excluídos desta Garantia.

Serviços de comunicação. Os defeitos, danos ou avarias de Produtos ou Acessórios resultantes de qualquer sinal ou serviço de comunicação subscrito ou utilizado por si com estes Produtos ou Acessórios são excluídos desta Garantia.

Cómo obter assistência ao abrigo da garantia ou outras informações?

Para obter assistência ou informações, contacte:

+491805 938 802 em Portugal

E-mail: motorola-mbp@tdm.de

Irá receber instruções sobre como enviar os Produtos ou Acessórios, por sua conta e risco, para um centro de reparações autorizado da BINATONE.

Para obter assistência, tem de incluir: (a) o Produto ou Acessório; (b) a prova de compra original (recibo) que inclui a data, local e vendedor do Produto; (c) se a embalagem original continha um cartão de garantia, um cartão de garantia preenchido com o número de série do Produto; (d) uma descrição por escrito do problema; e, o mais importante, (e) a sua morada e número de telefone.

Estes termos e condições constituem o acordo de garantia completo entre o comprador e a BINATONE no que se refere a Produtos ou Acessórios adquiridos por si, e substituem quaisquer acordos ou representações anteriores, incluindo representações contidas em folhetos publicados ou materiais promocionais emitidos pela BINATONE ou representações realizadas por qualquer agente ou funcionário da BINATONE, que possam estar relacionados com a referida compra.

Eliminação do dispositivo (ambiente)

No final da vida útil do produto não deve eliminá-lo com os resíduos domésticos normais. Coloque este produto num ponto de recolha para reciclagem de equipamento eléctrico e electrónico. O símbolo apresentado no produto, manual do utilizador e/ou embalagem fornece essa indicação.

Alguns dos materiais do produto podem ser reutilizados se os colocar num ponto de reciclagem. Ao reutilizar algumas peças ou matérias-primas de produtos usados, contribui de forma importante para a protecção do ambiente.

Contacte as autoridades locais caso necessite de informações relativamente aos pontos de recolha na sua área.

Declaração de Conformidade da UE (DC)

A Binatone Telecom PLC declara por este meio que o tipo de equipamento de rádio está em conformidade com a Directiva de Equipamentos Rádio 2014/53/UE. O texto completo da declaração de conformidade da UE encontra-se disponível no website: www.motorolastore.com/support.

Descarregue o manual do utilizador do site Web: www.motorolastore.com

Καλυπτόμενα προϊόντα	Διάρκεια κάλυψης
Καταναλωτικά προϊόντα	Δύο (2) έτη από την ημερομηνία της αρχικής αγοράς των προϊόντων από τον πρώτο καταναλωτή-αγοραστή του προϊόντος.
Καταναλωτικά αξεσουάρ	Ενενήντα (90) ημέρες από την ημερομηνία της αρχικής αγοράς των αξεσουάρ από τον πρώτο καταναλωτή- αγοραστή του προϊόντος.
Καταναλωτικά προϊόντα και αξεσουάρ που επιδιωρθώνονται ή αντικαθίστανται	Το υπόλοιπο της αρχικής εγγύησης ή για ενενήντα (90) ημέρες από την ημερομηνία επιστροφής στον καταναλωτή, όποιο από τα δύο είναι μεγαλύτερης διάρκειας.

Εξαιρέσεις

Φυσιολογική φθορά από τη χρήση. Η περιοδική συντήρηση, η επιδιόρθωση και η αντικατάσταση εξαρτημάτων λόγω φυσιολογικής φθοράς εξαιρούνται από την κάλυψη.

Κακή μεταχείριση & μη ενδεδειγμένη χρήση. Ελαττώματα ή βλάβες που οφείλονται σε: (α) μη ενδεδειγμένο χειρισμό ή φύλαξη, μη ενδεδειγμένη χρήση ή κακή μεταχείριση, ατύχημα ή αμελεία, όπως υλικές βλάβες (ραγίσματα, υδαρίσματα κλπ.) στην επιφάνεια του προϊόντος από κακή μεταχείριση, (β) επαφή με υγρά, νερό, βροχή, υπερβολική υγρασία ή έντονη εφίδρωση, άμμο, χιμώα ή άλλους περιμετρικές ρύπους, υπερβολική θερμότητα ή τριβίση, (γ) χρήση των Προϊόντων ή των Αξεσουάρ για εμπορικούς σκοπούς ή εκθέση τους σε μη φυσιολογική χρήση ή συνθήκες, ή (δ) άλλες ενέργειες για τις οποίες δεν ευθύνεται η MOTOROLA ή η BINATONE, εξαιρούνται από την κάλυψη.

Χρήση Προϊόντων και Αξεσουάρ άλλης μάρκας πλην της Motorola. Ελαττώματα ή βλάβες που οφείλονται στη χρήση άλλης μάρκας ή μη εγκατεστημένων από την Motorola Προϊόντων ή Αξεσουάρ ή άλλων στοιχείων περιφερειακού εξοπλισμού εξαιρούνται από την κάλυψη.

Μη εξουσιοδοτημένη τεχνική εξυπηρέτηση ή τροποποίηση. Ελαττώματα ή βλάβες που οφείλονται σε εργασίες τεχνικής εξυπηρέτησης, δοκιμές, ρυθμίσεις, εγκατάσταση, συντήρηση, παρέμβαση στον εξοπλισμό ή τροποποίηση με οποιονδήποτε τρόπο από τρίτους πλην της MOTOROLA, της BINATONE ή των εξουσιοδοτημένων τους κέντρων τεχνικής εξυπηρέτησης εξαιρούνται από την κάλυψη.

Προϊόντα που έχουν υποστεί μη εξουσιοδοτημένη παρέμβαση. Προϊόντα ή Αξεσουάρ με (α) αριθμούς σειράς ή ετικέτες ημερομηνίας που έχουν αφαιρεθεί, παραποιηθεί ή αβησταί. (β) κατατηραμένα υλικά σφράγισης ή υλικά σφράγισης που εμφανίζουν σημάδια παραβίασης, (γ) αναντιστοιχία αριθμούς σειράς πλακετών. ή (δ) μη συμμορφούμενα ή άλλης μάρκας πλην της Motorola περιβλήματα ή εξαρτήματα, εξαιρούνται από την κάλυψη.

Υπερβολές επικοινωνίας. Ελαττώματα, βλάβες ή αποτυχία λειτουργίας Προϊόντων ή Αξεσουάρ που οφείλονται σε οποιαδήποτε υπηρεσία ή σηματοδότηση επικοινωνίας στην οποία ενδέχεται να έχει εγγραφεί συνδρομητές ή χρησιμοποίηση με τα εν λόγω Προϊόντων ή Αξεσουάρ εξαιρούνται από την κάλυψη.

Πώς θα λάβετε τεχνική εξυπηρέτηση στα πλαίσια της εγγύησης ή άλλες πληροφορίες

Για να λάβετε τεχνική εξυπηρέτηση ή για να βρείτε πληροφορίες, καλέστε στον αριθμό: **+491805 938 802 στην Ελλάδα**

Email: motorola-mbp@tdm.de

Θα λάβετε οδηγίες σχετικά με τον τρόπο αποστολής των Προϊόντων ή των Αξεσουάρ, με δικά σας έξοδα και ευθύνη, σε ένα Εξουσιοδοτημένο Κέντρο Επισκευών της BINATONE.

Για να λάβετε τεχνική εξυπηρέτηση, θα πρέπει να προσκομίστε: (α) το Προϊόν ή το Αξεσουάρ, (β) την πρωτότυπη απόδειξη αγοράς στην οποία αναγράφονται η ημερομηνία, ο τόπος και ο πωλητής του Προϊόντος, (γ) εάν στη συσκευασία σας υπάρχει κάρτα εγγύησης, μια συμπληρωμένη κάρτα εγγύησης στην οποία να αναγράφεται ο αριθμός σειράς του Προϊόντος, (δ) μια γραπτή περιγραφή του προβλήματος, και, το πιο σημαντικό, (ε) τη διεύθυνση και τον αριθμό τηλεφώνου σας.

Οι όροι και οι προϋποθέσεις που εκτιθενται στο παρόν συστατούν την πλήρη σύμβαση εγγύησης ανάμεσα σε εσάς και την BINATONE αναφορικά με τα Προϊόντα ή τα Αξεσουάρ που αγοράζετε και υπερισχύουν έναντι οποιασδήποτε άλλης πρότερης σύμβασης ή δεσμευσης, συμπεριλαμβανομένων δεσμεύσεων που έχουν διατυπωθεί σε οποιοδήποτε εκδόσεις εγγράφων ή προωθητικά υλικά χορηγούμενα από την BINATONE ή δεσμεύσεων που έχουν εκφρασθεί από αντιπροσώπους, υπαλλήλους ή προσωπικό της BINATONE, που ενδεχομένως έχει συναφθεί ή διατυπωθεί σε σχέση με την εν λόγω αγορά.

Απορρύψη της συσκευής (περιβάλλον)

Στο τέλος του κύκλου ζωής του προϊόντος, δεν πρέπει να απορριμμέ αυτό το προϊόν μαζί με τα κοινά οικιακά απορρίμματα. Αντί αυτού, παραδώστε το προϊόν σε ειδικό σημείο αποκομιδής για ανακύκλωση ηλεκτρικού και ηλεκτρονικού εξοπλισμού. Αυτό υποδηλώνει και ο σχετικό σύμβολο επάνω στο προϊόν, τον Οδηγό Χρήσης ή/και τη συσκευασία.

Ορισμένα από τα υλικά του προϊόντος μπορούν να επαναχρηματοποιηθούν εάν παραδώσετε το προϊόν σε ένα σημείο ανακύκλωσης. Με την επαναχρησιμοποίηση ορισμένων εξαρτημάτων ή πρώτων υλών από χρησιμοποιημένα προϊόντα συμβάλλετε σημαντικά στην προστασία του περιβάλλοντος.

Απευθυνθείτε στις τοπικές αρχές σε περίπτωση που χρειάζεστε περισσότερες πληροφορίες σχετικά με τα σημεία αποκομιδής απορριμμάτων στην περιοχή σας.

Δήλωση συμμόρφωσης ΕΕ (DoC)

Με την παρούσα, η Binatone Telecom PLC δηλώνει ότι ο τύπος ραδιοεπιλιμου συμμορφώνεται με τον οδηγία RE 2014/53/EE. Το πλήρες κείμενο της δήλωσης συμμόρφωσης ΕΕ είναι διαθέσιμο στον ιστότοπο: www.motorolastore.com/support.

Λήψη του Οδηγού από την ιστοσελίδα: www.motorolastore.com



Produkter som omfattas	Garantis varaktighet
Konsumentprodukter	Två (2) år från det ursprungliga köpet av produktens första köpare.
Konsumenttillbehör	Nittio (90) dagar från det ursprungliga köpet av tillbehörets första köpare.
Konsumentprodukter och tillbehör som repareras eller ersätts	Återstoden av den ursprungliga garantin på nittio (90) dagar från den dag produkten eller tillbehöret returnerades till konsumenten, beroende på vilken period som är längst.

Undantag

Normalt slitage. Periodiskt underhåll, reparationer och utbyte av delar på grund av normalt slitage omfattas inte av garantin.

Missbruk och felanvändning. Defekter eller skador som orsakats av: (a) felaktigt användning, förvaring eller hantering, olyckshändelse eller försummelse som fysiska skador (sprickor, repor etc.) på produktens yta till följd av felaktig användning; (b) kontakt med vätska, vatten, regn, extrem fukt eller kraftigt svettande, sand, smuts eller liknande, extrem hetta, eller mat; (c) användning av produkterna eller tillbehören i kommersiella syften eller av att de utsatts för onormal användning eller onormala förhållanden; eller (d) andra handlingar som inte är MOTOROLAs eller BINATONES fel, omfattas inte av garantin.

Användning av produkter och tillbehör som inte bär Motorolas varumärke. Defekter eller skador som uppstår på grund av användning av produkter, tillbehör eller annan kringutrustning som inte bär Motorolas varumärke och inte är certifierade av Motorola, omfattas inte av garantin.

Underhåll eller ändringar som utförs utan behörighet. Defekter eller skador som uppstår på grund av service, proving, justering, montering, underhåll, ändringar eller modifiering av annan än MOTOROLA, BINATONE eller deras auktoriserade servicecentra omfattas inte av garantin

Ändrade produkter. Produkter eller tillbehör med (a) borttagna, ändrade eller utplånade etiketter med serienummer eller datum; (b) förseglingar som är brutna eller som har synlig åverkan; (c) avvikande serienummer; eller (d) avvikande eller icke-Motorolamärkta höljen eller delar omfattas inte av garantin.

Kommunikationstjänster. Defekter, skador eller fel på produkterna eller tillbehören som uppstår på grund av kommunikationstjänster eller -signaler som du prenumererar på eller använder med produkterna eller tillbehören omfattas inte av garantin.

Så här erhåller du garantiservice och annan information?

För service eller information, ring:

0852503823 i Sverige

E-post: motorola-mbp@tdm.de

Du får anvisningar om hur du skickar produkter eller tillbehör på egen bekostad och risk till ett BINATONE-auktoriserat reparationscenter.

För att erhålla service måste du skicka in: (a) produkten eller tillbehöret; (b) origianlkvittot som inkluderar datum, plats och återförsäljare; (c) ett fullständigt garantikort som visar produktens serienummer (om förpackningen innehöll ett garantikort); (d) en skriftlig beskrivning av problemet; och, viktigast av allt; (e) din adress och ditt telefonnummer.

Dessa villkor utgör hela garantivalet mellan dig och BINATONE gällande de produkter eller tillbehör du har köpt och ersätter alla tidigare avtal eller utfästelser, inklusive utfästelser i skriftliga publikationer eller reklam som gets ut av BINE/TONE eller utfästelser som har gjorts av en anställd representant eller personal från BINATONE i samband med köpet.

Kassering av enheten (miljö)

Släng inte produkten bland de vanliga hushållsoporna när produktens livscykel är slut. Ta den här produkten till en uppsamlingspunkt för återvinning av elektrisk eller elektronisk utrustning. Symbolen på produkten, bruksanvisningen och/eller förpackningen anger detta.

Några av produktens material kan återanvändas om du tar dem till en återvinningsstation.

Genom att återanvända vissa delar eller råmaterial från använda produkter bidrar du till att skydda naturen på ett betydande sätt.

EU-försäkran om överensstämmelse

Härmed förklarar Binatone Telecom PLC att typen av radioutrustning överensstämmer med EU-direktivet 2014/53/EU. Den fullständiga texten till EU-försäkran om överensstämmelse finns att läsa på: www.motorolastore.com/support.

Bruksanvisningen kan hämtas från webbplatsen: www.motorolastore.com

	motorola
--	-----------------

Fabbricato, distribuito o venduto da Binatone Electronics International LTD., concessionario ufficiale per questo prodotto. MOTOROLA e il logo della M stilizzata sono marchi commerciali o marchi registrati di Motorola Trademark Holdings, LLC e sono utilizzati con autorizzazione. Il logo Apple e Safari sono marchi commerciali di Apple Inc., registrati negli Stati Uniti e in altri Paesi. App Store è un marchio di servizio di Apple Inc., Google Play, Android e Chrome sono marchi commerciali di Google Inc. Wi-Fi è un marchio commerciale di Wi-Fi Alliance. Internet Explorer e Windows sono marchi commerciali del gruppo di società Microsoft. Firefox è un marchio registrato della Mozilla Foundation. Adobe e Flash sono marchi commerciali o marchi commerciali registrati di Adobe Systems Incorporated. Java è un marchio commerciale registrato di Oracle e/o delle sue consociate. Tutti gli altri marchi commerciali appartengono ai rispettivi proprietari. © 2017 Motorola Mobility LLC. Tutti i diritti riservati.



Stampato in Cina
IT_EU Versione 1.0

	motorola
--	-----------------

Fabricado, distribuído ou vendido pela Binatone Electronics International LTD., empresa licenciada oficial para este produto. MOTOROLA e o logótipo do M estilizado são marcas comerciais ou marcas comerciais registadas da Motorola Trademark Holdings, LLC e são utilizados mediante licença da mesma. O logótipo Apple e Safari são marcas comerciais da Apple Inc., registadas nos Estados Unidos e em outros países. App Store é uma marca de serviço da Apple Inc., Google Play, Android e Chrome são marcas comerciais da Google Inc. Wi-Fi é uma marca comercial da Wi-Fi Alliance. Internet Explorer e Windows são marcas comerciais do grupo de empresas Microsoft. Firefox é uma marca comercial registada da Mozilla Foundation. Adobe e Flash são marcas comerciais registadas ou marcas comerciais de Adobe Systems Incorporated. Java é uma marca comercial registada da Oracle e/ou das suas afiliadas. Todas as outras marcas comerciais são propriedade dos seus respectivos proprietários. © 2017 Motorola Mobility LLC. Todos os direitos reservados.



Impresso na China
PT_EU Versão 1.0

	motorola
--	-----------------

Κατασκευάστη, διανέμηται ή πωλείται από την Binatone Electronics International LTD., επίσημο αδειοδοτημένο συνεργάτη για αυτό το προϊόν. Η ονομασία "MOTOROLA" και το λογότυπο του εδικό μορφοποιημένου χαρακτήρα "M" είναι εμπορικά σήματα ή σήματα κατατεθέντα της Motorola Trademark Holdings, LLC και χρησιμοποιούνται κατόπιν αδειάς. Το Apple logo και Safari είναι εμπορικά σήματα της Apple Inc., κατατεθέντα της Η.Π.Α. και σε άλλες χώρες. Το App Store είναι ένα σήμα υπηρησίας της Apple Inc. Το Android, Google Play και Chrome είναι εμπορικά σήματα της Google Inc. Το Wi-Fi είναι εμπορκό σήμα της Wi-Fi Alliance. Το Windows και Internet Explorer είναι εμπορικά σήματα του ομίλου εταιρειών της Microsoft. Το Firefox είναι ένα κατατεθέντο εμπορικό σήμα της Mozilla Foundation. Το Adobe και Flash είναι κατατεθέντα εμπορικά σήματα ή εμπορικά σήματα της Adobe Systems Incorporated. Το Java είναι ένα κατατεθέντο εμπορκό σήμα της Oracle και/ή των θυγατρικών της. Όλα τα άλλα εμπορικά σήματα αποτελούν διακρίση των αντίστοιχων κολών τους. © 2017 Motorola Mobility LLC. Με την επιφύλαξη κάθε νόμιμου δικαιώματος.



Τυπωθήκη στην Κίνα
EL_EU Έκδοση 1.0

	motorola
--	-----------------

Tillverkad, distribuerad och sold av Binatone Electronics International Ltd., officiell licensinnehavare för denna produkt. MOTOROLA och den speciella M-logotypen, är varumärken eller registrerade varumärken tillhörande Motorola Trademark Holdings LLC, och används med licens. Apples logotyp och Safari är varumärken för Apple Inc., registrerade i USA och i andra länder. App Store är ett varumärke tillhörande Apple Inc., Google Play, Android, och Chrome är varumärken tillhörande Google Inc. Wi-Fi är ett varumärke tillhörande the Wi-Fi Alliance. Internet Explorer och Windows är varumärken tillhörande Microsoft-företaget. Firefox är ett registrerat varumärke tillhörande the Mozilla Foundation. Adobe och Flash är varumärken eller registrerade varumärken tillhörande Adobe Systems Incorporated. Java är ett registrerat varumärke tillhörande Oracle och/eller dess dotterföretag. Alla andra produkter ägs av respektive ägare. © 2017 Motorola Mobility LLC. Alla rättigheter förbehållna.



Tryckt i Kina
SV_EU Version 1.0